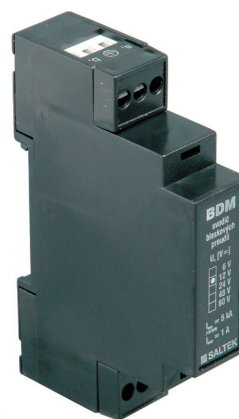


BDM-48

Svodič bleskových proudů

kombinovaný s hrubou a jemnou přepětovou ochranou pro telekomunikační a signalizační sítě

Určený k ochraně dvou vodičových sdělovacích, datových a jiných vedení a komunikačních rozhraní řídicích systémů MaR, EZS, EPS apod. na rozhraní zón LPZ 0_A–LPZ 1 a vyšších. Instaluje se těsně před chráněné zařízení. K ochraně proti podélnému přepětí (linka – ochranná zem) a příčnému přepětí (linka – linka) slouží tříступňová kombinace svodiče bleskových proudů, hrubé a jemné přepětové ochrany.



Rozměry

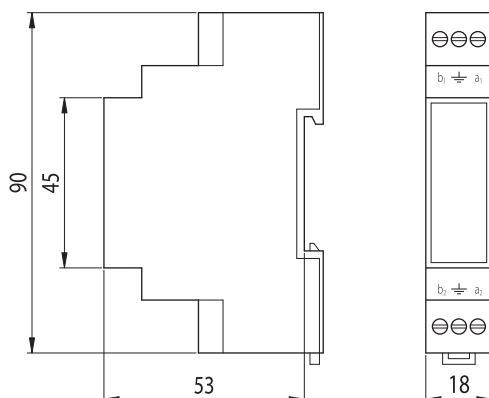
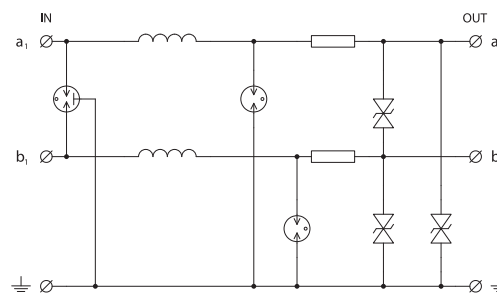


Schéma zapojení



Technické parametry

		BDM-48
umístění SPD		ST 1+2+3
jmenovité napětí	U_n	48 V DC
maximální pracovní napětí	U_c	50,2 V DC / 35,6 V AC
jmenovitý proud	I_L	1 A
D1 celkový impulsní proud (10/350 μ s)	I_{imp}	5 kA
C2 jmenovitý výbojový proud (8/20 μ s) na linku	I_n	10 kA
C2 ochranná napětová hladina linka – linka při I_n	U_p	95 V
C2 ochranná napětová hladina linka – PE při I_n	U_p	95 V
C3 ochranná napětová hladina linka – linka při 1 kV/ μ s	U_p	75 V
C3 ochranná napětová hladina linka – PE při 1 kV/ μ s	U_p	75 V
sériový odpor na linku	R	1 Ω
mezní frekvence linka – linka	f_G	24 MHz
doba odezvy linka – linka	t_a	1 ns
doba odezvy linka – PE	t_a	1 ns
krytí		IP 20
rozsah pracovních teplot		-40 °C ... +80 °C
montáž		lišta DIN 35 mm
průřez připojených vodičů		
pevný max		ISO: 4 mm ² ; AWG: 11
slaněný max		ISO: 2,5 mm ² ; AWG: 13
utahovací moment		0,6 Nm
splňuje požadavky normy		ČSN EN 61643-21
objednací číslo		8595090522058