

DM-48 SECURE

Speciální přepětová a nadpětová ochrana

signalizace poruchy přerušením napájení,
dálková signalizace poruchy

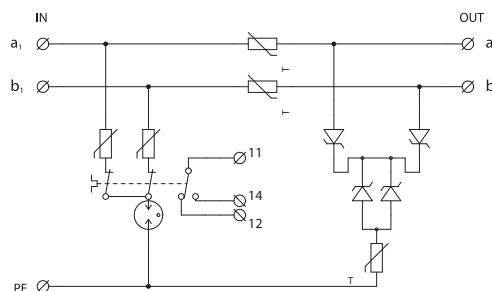
Určená pro ochranu zařízení MaR před účinky pulsního přepětí a zavlčeného nadpětí. Je odolná proti zavlčenému nadpětí z rozvodů nn (vn).



Rozměry



Schéma zapojení



Technické parametry

		DM-48 SECURE
umístění SPD		ST 2+3
jmenovité napětí	U_n	48 V DC
maximální pracovní napětí	U_c	60 V DC / 42,5 V AC
jmenovitý proud	I_L	200 mA
C2 jmenovitý výbojový proud (8/20 μ s) na linku	I_n	3 kA
C2 ochranná napětová hladina linka – linka při I_n	U_p	95 V
C2 ochranná napětová hladina linka – PE při I_n	U_o	1,15 kV
sériový odpor na linku	R	6 Ω
mezní frekvence linka – linka	f_G	1,9 MHz
doba odezvy linka – linka	t_a	1 ns
doba odezvy linka – PE	t_a	100 ns
krytí		IP 20
rozsah pracovních teplot		-40 °C ... +80 °C
montáž		lišta DIN 35 mm
průřez připojených vodičů		
pevný max		ISO: 4 mm ² ; AWG: 11
slaněný max		ISO: 2,5 mm ² ; AWG: 13
utahovací moment		0,6 Nm
signalizace poruchy		rozpojení obvodu, dálková signalizace
dálková signalizace		AC: 250 V / 0,5 A; DC: 250 V / 0,1 A
průřez vodičů dálkové signalizace		
pevný max		ISO: 4 mm ² ; AWG: 11
slaněný max		ISO: 2,5 mm ² ; AWG: 13
splňuje požadavky normy		ČSN EN 61643-21
objednávací číslo		8595090516934