

DM-024/1 4R DJ

Kombinovaná hrubá a jemná přepětová ochrana pro telekomunikační a signalizační sítě

Určená k ochraně čtyřvodičových sdělovacích, datových a jiných vedení a komunikačních rozhraní řídicích systémů MaR, EZS, EPS apod., zejména rozhraní RS 485, RS 422 a RS 232, před pulsním přepětím. K ochraně proti podélnému přepětí (linka – ochranná zem) slouží hrubá přepětová ochrana. K ochraně proti příčnému přepětí (linka – linka) slouží dvojstupňová kombinace hrubé a jemné přepětové ochrany.



Rozměry

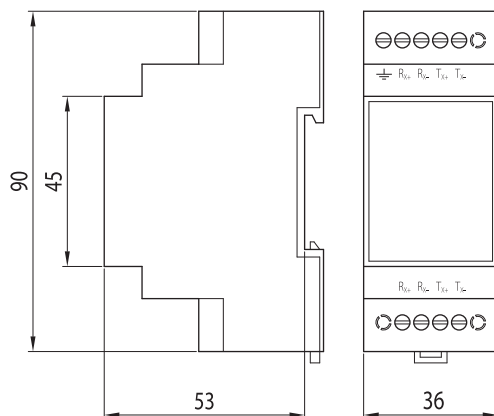
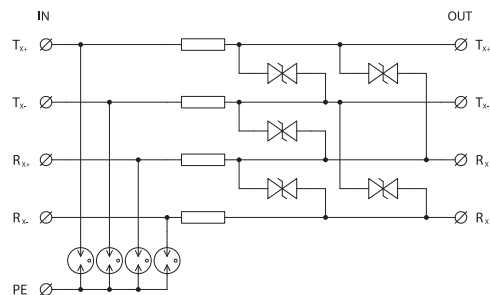


Schéma zapojení



Technické parametry

DM-024/1 4R DJ

Technické parametry	DM-024/1 4R DJ
umístění SPD	ST 2+3
jmenovité napětí	U_n 24 V DC
maximální pracovní napětí	U_c 29,1 V DC / 20,6 V AC
jmenovitý proud	I_L 60 mA
C2 jmenovitý výbojový proud (8/20 μ s) na linku	I_n 10 kA
C2 ochranná napětová hladina linka – linka při I_n	U_p 50 V
C2 ochranná napětová hladina linka – PE při I_n	U_p 350 V
C3 ochranná napětová hladina linka – linka při 1 kV/ μ s	U_p 40 V
C3 ochranná napětová hladina linka – PE při 1 kV/ μ s	U_p 650 V
sériový odpor na linku	R 6,8 Ω
mezní frekvence linka - linka	f_G 3,4 MHz
doba odezvy linka - linka	t_a 1 ns
doba odezvy linka - PE	t_a 100 ns
krytí	IP 20
rozsah pracovních teplot	-40 °C ... +80 °C
montáž	lišta DIN 35 mm
průřez připojených vodičů	
pevný max.	ISO: 4 mm ² ; AWG: 11
slaněný max.	ISO: 2,5 mm ² ; AWG: 13
maximální utahovací moment	0,6 Nm
splňuje požadavky normy	ČSN EN 61643-21
objednací čísla	8595090513575