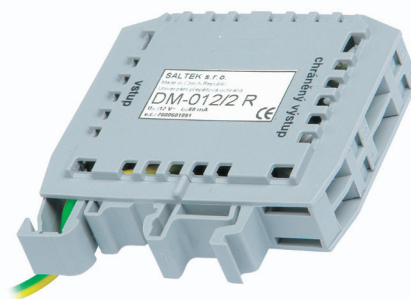


## DM-006/1 L

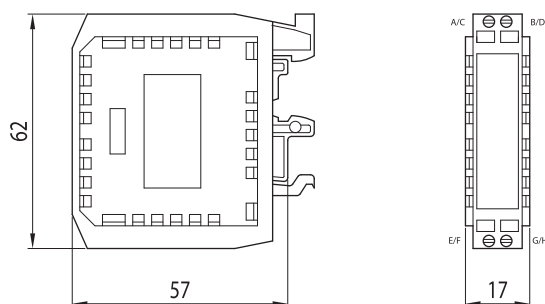
**Kombinovaná hrubá a jemná  
přepětová ochrana pro  
telekomunikační a signalizační sítě**

1 linka, vazební impedance (L)

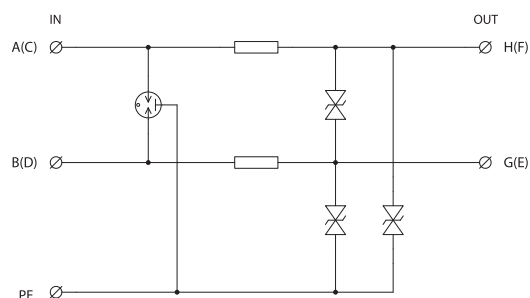
Určená k ochraně dvou vodičových sdělovacích, datových a jiných vedení a komunikačních rozhraní řídicích systémů MaR, EZS, EPS apod. před pulsním přepětím. K ochraně proti podélnému přepětí (linka – ochranná zem) a příčnému přepětí (linka – linka) slouží dvojstupňová kombinace hrubé a jemné přepětové ochrany.



## Rozměry



## Schéma zapojení



## Technické parametry

## DM-006/1 L

umístění SPD		ST2+3
jmenovité napětí	$U_n$	6 V DC
maximální pracovní napětí	$U_c$	8,1 V DC / 5,7 V AC
jmenovitý proud	$I_L$	370 mA
C2 jmenovitý výbojový proud (8/20 $\mu$ s) na linku	$I_n$	10 kA
C2 ochranná napětová hladina linka – linka při $I_n$	$U_p$	25 V
C2 ochranná napětová hladina linka – PE při $I_n$	$U_p$	300 V
C3 ochranná napětová hladina linka – linka při 1 kV/ $\mu$ s	$U_p$	12 V
C3 ochranná napětová hladina linka – PE při 1 kV/ $\mu$ s	$U_p$	15 V
sériová indukčnost na linku	L	100 $\mu$ H
mezí frekvence linka – linka	$f_G$	160 kHz
doba odezvy linka – linka	$t_a$	1 ns
doba odezvy linka – PE	$t_a$	1 ns
krytí		IP 20
rozsah pracovních teplot		-40 °C ... +80 °C
montáž		lišta DIN 35 mm
průřez připojených vodičů		
pevný max.		ISO: 4 mm <sup>2</sup> ; AWG: 11
slaněný max.		ISO: 2,5 mm <sup>2</sup> ; AWG: 13
maximální utahovací moment		0,8 Nm
splňuje požadavky normy		ČSN EN 61643-21
objednávací číslo		8595090505341