

FLP-NPE 25 V/0

SPD pro nízké napětí / SPD typu 1 / Náhradní moduly

Náhradní N-PE modul pro FLP-12

- náhradní modul v módu N-PE pro FLP-.../x+1



Rozměry

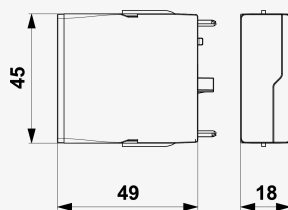
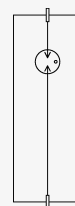


Schéma zapojení



| Název parametru | | Hodnota parametru |
|---|-----------|-------------------|
| Typ SPD | | T1 |
| Nejvyšší trvalé provozní napětí | U_c | 255,00 V AC |
| Impulsní výbojový proud (10/350 μ s) | I_{imp} | 25,00 kA |
| Jmenovitý výbojový proud (8/20 μ s) | I_n | 30,00 kA |
| Maximální výbojový proud (8/20 μ s) | I_{max} | 60,00 kA |
| Napěťová ochranná hladina | U_p | 1,50 kV |
| Schopnost samostatně vypnout následný proud | I_{fi} | 0,1 kA |
| Doba odezvy | t_a | 100 ns |
| Třída ETIM | | EC000941 |
| Celní nomenklatura | | 85363090 |
| EAN | | 8595090534327 |
| Objednací číslo | | A03432 |